



DDT-SERVICE DE L'AMENAGEMENT DE
L'URBANISME ET L'ENERGIE
Madame POIRIE Christine
40 RUE JEAN RACINE - BP 20317
60021 BEAUVAIS CEDEX

Lettre recommandée avec A.R.

VOS RÉF.

NOS RÉF. 2016-DO-VDS-DMDTT/ETT

INTERLOCUTEUR Responsable équipe Travaux Tiers et Etudes de danger, Xavier BIOTTEAU, Tél. : 01 40 85 27 21

OBJET Plan Local d'Urbanisme – LA NEUVILLE D'AUMONT

Gennevilliers, le 9 juin 2016

Madame,

En réponse à votre courrier du 8 avril 2016 concernant l'élaboration du PLU de la commune de LA NEUVILLE D'AUMONT, nous vous informons que GRTgaz exploite sur le territoire de celle-ci des ouvrages de transport de gaz naturel.

Les parcelles traversées par nos ouvrages sont grevées d'une bande de servitude dite « non-aedificandi » telle que définie dans les conventions de servitudes signées entre les propriétaires et GRTgaz et répartie selon l'annexe jointe.

Nous attirons votre attention sur le fait que le code de l'urbanisme (Art. L126-1) prévoit l'obligation pour les maires et/ou pour les autorités administratives d'annexer ou porter à connaissance les Servitudes d'Utilité Publique (SUP) affectant l'utilisation du sol relatives aux canalisations de transport gaz instituées en application de l'article R. 555-30 du code de l'environnement : soit les servitudes fortes et faibles dites « d'implantation » de l'article L. 555-27 du code de l'environnement, soit les servitudes dites « maîtrise de l'urbanisation » du 3ème alinéa de l'article L. 555-16 dudit code.

En ce qui concerne les SUP « maîtrise de l'urbanisation », prenant en compte la maîtrise des risques à proximité des canalisations de transport de gaz naturel, et à défaut d'avoir été notifiées par la préfecture de L'Oise par voie d'arrêté, nous vous recommandons de vous rapprocher de la Direction Régionale de l'Environnement, de l'Aménagement et du Logement (DREAL) qui a obligation de porter à la connaissance des communes ou de leurs groupements les informations nécessaires à l'exercice de leurs compétences en matière d'urbanisme, et de fournir, notamment, les études de dangers transmises par GRTgaz.

Nous vous rappelons que nos canalisations sont soumises à l'arrêté du 5 mars 2014 portant règlement de sécurité des canalisations de transport de gaz combustible, d'hydrocarbures liquides ou liquéfiés et de produits chimiques.



En conséquence, nous demandons que le PLU précise de consulter GRTgaz – Direction Des Opérations – Département Maintenance Données Techniques & Travaux Tiers – 2, rue Pierre Timbaud – 92238 GENNEVILLIERS CEDEX dès lors qu'un projet de construction se situe à proximité de nos ouvrages de gaz, et ce, dès le stade d'avant-projet sommaire.

Vous trouverez ci-joint un plan de situation au 1/25000^{ème} des ouvrages situés sur la commune concernée.

Enfin, nous souhaitons que soient autorisées dans le règlement d'urbanisme du PLU, les occupations et utilisations suivantes :

- Les constructions, installations et travaux nécessaires aux services publics ou d'intérêt collectif.

Nous restons à votre disposition pour le cas où vous souhaiteriez obtenir des renseignements complémentaires.

Nous vous prions de croire, Madame, en l'assurance de notre considération distinguée.

Xavier BIOTTEAU

Responsable de l'Équipe Travaux Tiers et Etudes de danger

P.J. : Une carte schématique au 1/25000^{ème}
Un tableau des distances d'effets
Un tableau des servitudes dites « non-aedificandi »

N.B. : Cette réponse ne concerne que les canalisations de transport de gaz naturel haute-pression exploitées par GRTgaz, à l'exclusion des conduites de distribution de GrDF ou celles d'autres concessionnaires.

DN	Lieudit	Lg D	Lg G	Ouvrage(s)
900	Le Fond des Vignes	7,0	3,0	CUVILLY A FONTENAY MAUVOISIN
900	La Cossarderie	7,0	3,0	CUVILLY A FONTENAY MAUVOISIN
900	Le Fond Calard	7,0	3,0	CUVILLY A FONTENAY MAUVOISIN
900	La Mare des Marquets	7,0	3,0	CUVILLY A FONTENAY MAUVOISIN
900	La Mare des Marquets	7,0	3,0	CUVILLY A FONTENAY MAUVOISIN
900	Caumont	7,0	3,0	CUVILLY A FONTENAY MAUVOISIN
900	Caumont	7,0	3,0	CUVILLY A FONTENAY MAUVOISIN
900	Le Fond Calard	7,0	3,0	CUVILLY A FONTENAY MAUVOISIN
900	Le Fond Calard	7,0	3,0	CUVILLY A FONTENAY MAUVOISIN
900	Le Fond Calard	7,0	3,0	CUVILLY A FONTENAY MAUVOISIN
900	Le Fond Calard	7,0	3,0	CUVILLY A FONTENAY MAUVOISIN
900	Le Fond Calard	7,0	3,0	CUVILLY A FONTENAY MAUVOISIN
900	Le Fond Calard	7,0	3,0	CUVILLY A FONTENAY MAUVOISIN
900	Le Fond Calard	7,0	3,0	CUVILLY A FONTENAY MAUVOISIN
900	La Mare des Marquets	7,0	3,0	CUVILLY A FONTENAY MAUVOISIN
900	La Mare des Marquets	7,0	3,0	CUVILLY A FONTENAY MAUVOISIN
900	La Mare des Marquets	7,0	3,0	CUVILLY A FONTENAY MAUVOISIN
900	La Mare des Marquets	7,0	3,0	CUVILLY A FONTENAY MAUVOISIN
900	Le Fond des Vignes	7,0	3,0	CUVILLY A FONTENAY MAUVOISIN
900	Caumont	7,0	3,0	CUVILLY A FONTENAY MAUVOISIN
900	LE FOND DES VIGNES	7,0	3,0	CUVILLY A FONTENAY MAUVOISIN

TABEAU DE SYNTHÈSE DES DISTANCES D'EFFETS

SCENARIO de RUPTURE de CANALISATION ENTERREE AVEC INFLAMMATION

DN	4 Bar			10 Bar			16 Bar			20 Bar			25 Bar			30 Bar			35 Bar			40 Bar			45 Bar			50 Bar			55 Bar		
	ELS L(m)	IRE L(m)	PEL L(m)	ELS L(m)	IRE L(m)	PEL L(m)	ELS L(m)	IRE L(m)	PEL L(m)	ELS L(m)	IRE L(m)	PEL L(m)	ELS L(m)	IRE L(m)	PEL L(m)	ELS L(m)	IRE L(m)	PEL L(m)	ELS L(m)	IRE L(m)	PEL L(m)	ELS L(m)	IRE L(m)	PEL L(m)	ELS L(m)	IRE L(m)	PEL L(m)	ELS L(m)	IRE L(m)	PEL L(m)			
80	5	5	5	5	5	5	5	5	5	5	5	5	5	5	5	5	5	5	5	5	5	5	5	5	5	5	5	5	5	5			
100	5	5	5	5	5	5	5	5	5	5	5	5	5	5	5	5	5	5	5	5	5	5	5	5	5	5	5	5	5	5			
125	5	5	5	5	5	5	5	5	5	5	5	5	5	5	5	5	5	5	5	5	5	5	5	5	5	5	5	5	5	5			
150	5	5	5	5	5	5	5	5	5	5	5	5	5	5	5	5	5	5	5	5	5	5	5	5	5	5	5	5	5	5			
200	5	5	5	5	5	5	5	5	5	5	5	5	5	5	5	5	5	5	5	5	5	5	5	5	5	5	5	5	5	5			
250	7	15	20	10	20	30	15	30	40	20	35	40	20	35	40	20	35	40	20	35	40	20	35	40	20	35	40	20	35	40			
300	10	20	30	20	30	40	25	40	55	30	45	60	35	50	70	40	60	80	40	65	85	45	70	95	50	75	100	55	80	105			
350	15	25	35							35	55	75	45	65	90	50	75	100	55	80	110	60	85	115	65	95	125	70	100	130			
400	20	30	40							45	70	95	55	80	105	60	90	120	65	95	130	75	105	140	80	115	145	85	120	155			
450	25	35	50							65	95	125	65	95	125	75	105	140	80	115	150	85	125	160	90	130	170	100	140	180			
500	30	45	60							75	110	145	75	110	145	85	120	155	100	130	170	100	145	180	95	135	175	115	165	205			
550	35	50	65							85	125	160	85	125	160	95	140	175	105	150	190	115	160	205	105	150	195	125	185	235			
600	40	55	75							100	140	180	100	140	180				120	165	210	130	180	230	140	195	245	150	205	260			
650	45	65	85																														
700	50	70	95																														
750	55	80	105																														
800	60	90	115																														
900	75	105	135																														
1000	85	120	155																														
1050																																	
1100																																	
1200																																	

Vitesse du Vent 5m/s

ELS : effets létaux significatifs (dose de 1800 [(kW/m²/4/3].s)

PEL : premier effets létaux (dose de 1000 [(kW/m²/4/3].s)

IRE : effets irréversibles (dose de 600 [(kW/m²/4/3].s)

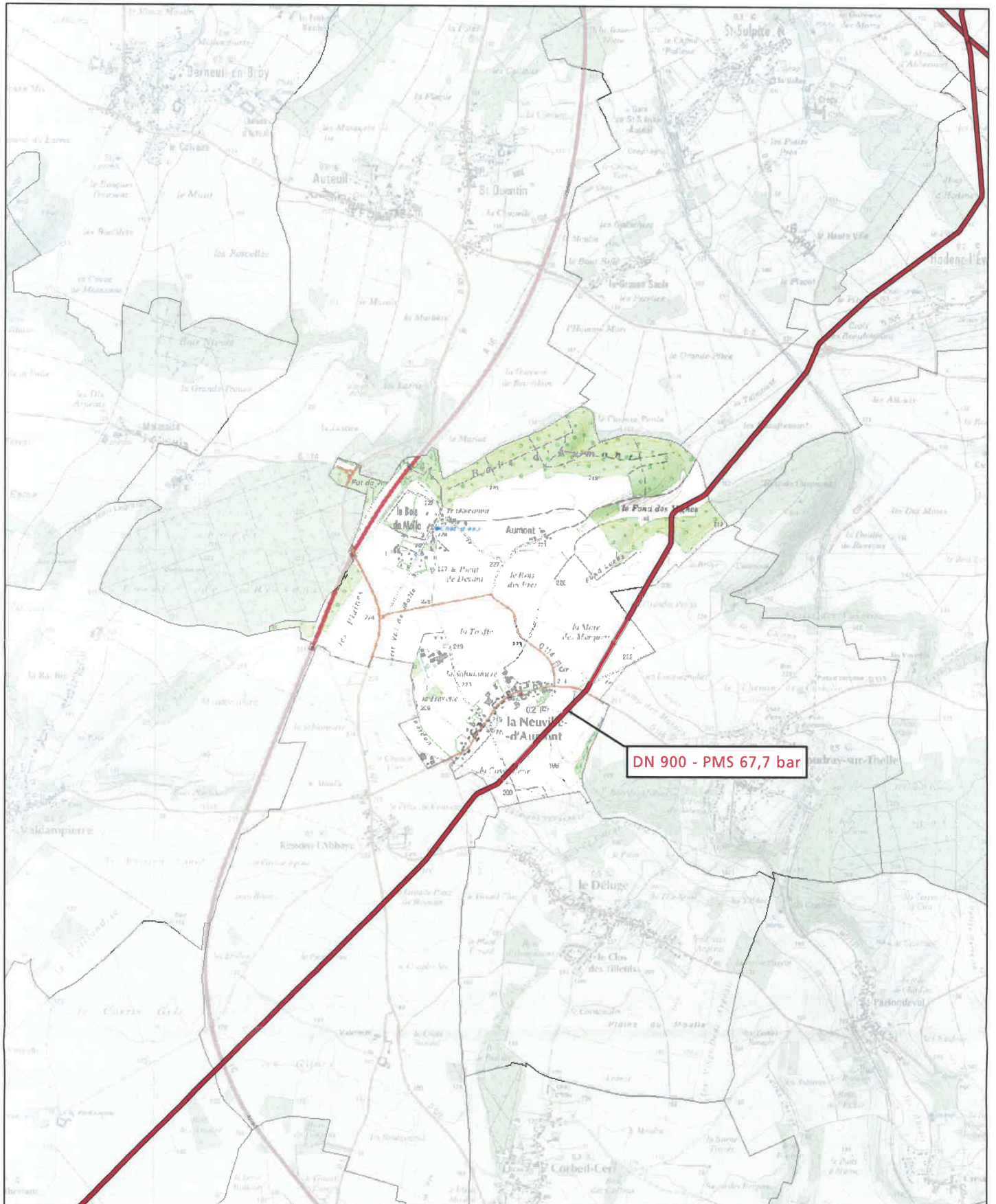
DN	60 Bar			67.7 Bar			75 Bar			80 Bar			85 Bar			94 Bar			100 Bar			110 Bar			120 Bar			150 Bar		
	ELS L(m)	IRE L(m)	PEL L(m)	ELS L(m)	IRE L(m)	PEL L(m)	ELS L(m)	IRE L(m)	PEL L(m)	ELS L(m)	IRE L(m)	PEL L(m)	ELS L(m)	IRE L(m)	PEL L(m)	ELS L(m)	IRE L(m)	PEL L(m)	ELS L(m)	IRE L(m)	PEL L(m)	ELS L(m)	IRE L(m)	PEL L(m)	ELS L(m)	IRE L(m)	PEL L(m)			
80	5	10	15	5	10	15	5	10	15	5	10	15	5	10	15	5	10	15	5	10	15	5	10	15	5	10	15			
100	10	15	20	10	15	20	10	15	20	10	15	20	10	15	20	10	15	20	10	15	20	10	15	20	10	15	20			
125	15	20	30	15	25	30	15	25	30	15	25	30	15	25	30	15	25	30	15	25	30	15	25	30	15	25	30			
150	20	30	40	20	35	45	20	35	45	20	35	45	20	35	45	20	35	45	20	35	45	20	35	45	20	35	45			
200	30	50	65	35	55	70	40	60	80	40	60	80	40	60	80	40	60	80	40	60	80	40	60	80	40	60	80			
250	45	70	90	50	75	100	55	80	105	55	80	105	55	80	105	55	80	105	55	80	105	55	80	105	55	80	105			
300	60	90	120	65	95	125	70	105	140	75	105	140	75	105	140	75	105	140	75	105	140	75	105	140	75	105	140			
350	75	110	145	80	120	155	85	125	160	90	130	170	85	125	160	90	130	170	85	125	160	90	130	170	85	125	160			
400	95	135	170	100	145	185	110	155	195	110	160	200	115	165	210	125	175	220	130	180	230	135	190	240	140	200	260			
450	110	155	200	120	165	205	130	180	225	135	185	235	140	190	240	150	205	255	155	210	265	160	225	280	165	230	285			
500	130	180	230	140	195	245	150	205	260	155	210	265	160	220	275	170	235	295	180	245	305	190	255	320	200	270	335			
550	150	205	255	160	220	275	170	235	290	175	240	300	185	250	310	195	265	330	205	275	340	215	290	360	225	300	365			
600	170	230	285	180	245	305	190	260	325	200	270	335	205	280	345	220	295	360	230	305	380	245	325	400	255	340	420			
650	190	255	315	200	270	340	215	290	360	225	300	370	230	310	385	245	330	405	255	340	420	265	350	440	275	365	460			
700	210	280	350	225	300	370	240	320	390	245	330	405	255	340	420	275	365	445	290	375	460	300	395	485	310	410	500			
750	230	305	380	245	330	405	260	350	425	270	360	440	280	375	455	300	395	485	310	410	500	320	415	505	330	425	520			
800	250	335	410	270	355	435	285	380	460	295	390	480	305	405	495	330	430	525	340	445	540	350	455	550	360	465	565			
900	295	390	475	315	415	505	335	440	535	350	455	550	360	470	570	385	500	605	400	520	625	420	545	655	440	570	685			
1000	340	445	540	365	475	575	385	505	605	405	525	635	425	550	665	445	575	695	470	610	735	490	635	765	510	655	795			
1050	360	470	570	390	505	610	415	535	645	430	555	665	445	575	695	470	610	735	490	635	765	510	655	795	530	675	815			
1100	385	500	605	410	535	645	440	565	680	455	590	705	475	610	725	505	645	770	520	670	795	550	705	835	570	720	860			
1200	430	560	670	470	600	720	495	635	755	510	655	780	530	680	805	565	720	850	585	745	880	610	765	905	640	800	940			

PLAN LOCAL D'URBANISME

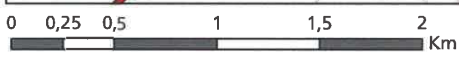
Date d'édition : 09/06/2016

Commune : LA NEUVILLE-D'AUMONT

Code INSEE : 60453








DN 900 - PMS 67,7 bar



Fond de plan - SCAN25 © IGN



-  Canalisation de gaz haute pression en service
-  Canalisation de gaz haute pression projetées
-  Poste de coupure ou de sectionnement
-  Poste de livraison client ou de distribution publique
-  Poste de prédétente



GRTgaz
Direction des Opérations
Pôle Exploitation Val de Seine
Département Grand Ouest
8 avenue Eugène Varlin
BP 132
76121 LE GRAND QUEVILLY